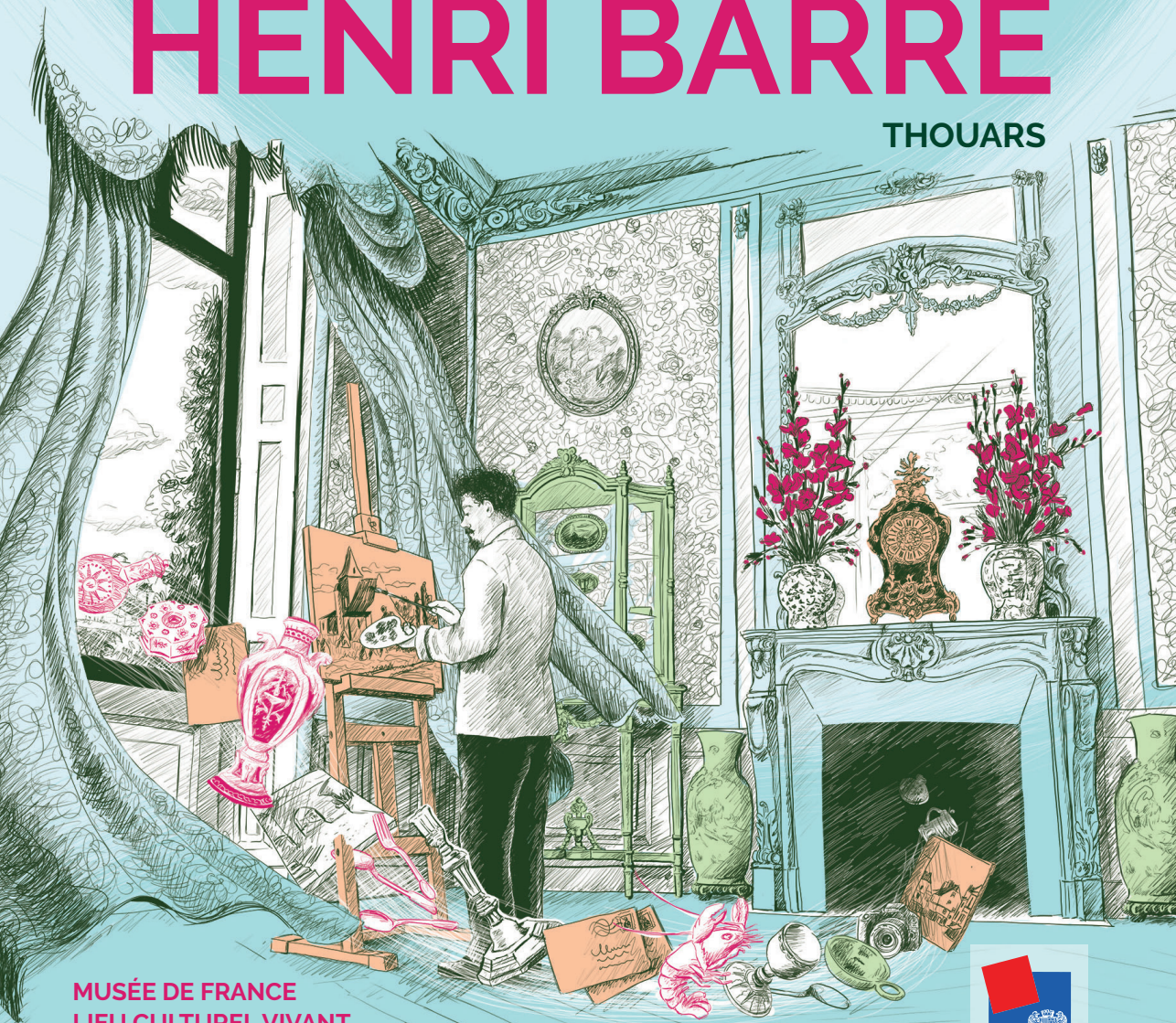


MUSÉE PROGRAMME 2026 HENRI BARRÉ

THOUARS



MUSÉE DE FRANCE
LIEU CULTUREL VIVANT



LA MAISON, LE QUARTIER

Le musée est installé dans l'hôtel particulier construit par le docteur Henri Barré en 1862. Il est au cœur d'un **quartier historique de la ville marqué par de très belles demeures**. Son jardin public offre une **vue magnifique sur la Vallée du Thouet**.

La maison a conservé **son charme de maison de collectionneur** grâce à son décor original Second Empire, caractérisé par le **mélange des styles**. Du décor néogothique côté façade au style Louis XVI côté jardin, découvrez de salle en salle l'énergie créatrice du XIX^e siècle.

Musée Henri Barré has been installed since 1920 in a mansion built in the 19th century in the heart of a historic part of the city. It has retained some of its interior decor and the charm of a collector's house.

The collections bring together a wide variety of themes : French earthenware (Nevers, Moustiers, Rouen...) and foreign (Delft, Fanza...), fine arts, set of furniture, archaeology and ethnography. The museum is a dynamic establishment exhibition, visits, family workshops and other events for young and old, are all opportunities to discover the place and its collections.

LE MUSÉE LES COLLECTIONS

Une partie des collections sont labellisées **Musée de France**, dans une démarche de protection et de mise en valeur pour tous les publics.

Les œuvres et objets sont répartis sur trois niveaux. Elles rassemblent une **grande diversité de thématiques** : faïences, beaux-arts, mobilier, archéologie... Elles vous font découvrir **l'histoire et l'art du Thouarsais**. Mais vous voyagez aussi dans le monde entier, grâce à de nombreuses œuvres d'art et objets ethnographiques.

La **collection est enrichie chaque année** par des dons. Des associations locales ont ainsi donné récemment une chambre photographique du XIX^e siècle, des œuvres de l'artiste peintre Faustin Besson, qui a réalisé une partie du décor de la maison, ainsi qu'un éventail en plumes d'autruche.





Exposition

Du 1^{er} mai au 11 décembre 2026

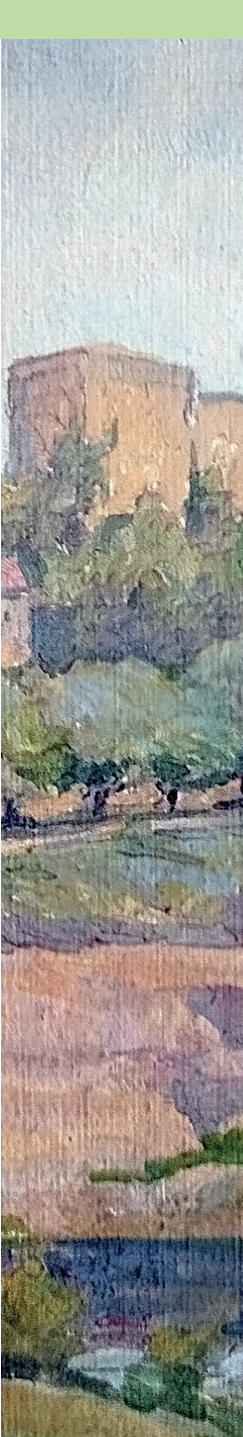
LES PAYSAGES THOUARSAIS

Regards de Fernand Serreau, un artiste poitevin

La **lumière chaude du Thouarsais** dans les premiers jours de septembre, la transparence du Thouet sans reflet, le caractère brut de l'impressionnant décor des rochers du promontoire de Thouars... Ce sont toutes ses subtilités qu'a su saisir dans ses peintures **Fernand Serreau**.

Cet **artiste poitevin**, également directeur de l'école municipale des beaux-arts de Poitiers et directeur de la revue la Grand'Goule a su réunir autour de lui des peintres régionaux et créer un **véritable mouvement artistique** poitevin dans la première partie du XX^e siècle.

Grâce à la famille de l'artiste, le musée Henri Barré vous invite à une **balade en pays poitevin**, du Thouarsais à la Vendée, au travers de **peintures** mais aussi de **dessins**, portraits d'hommes et de femmes du Bocage et du Marais. Quand l'œil de Fernand Serreau saisit tant les traits de caractère des habitants que ceux du terroir et en livre une **œuvre sensible, d'une technicité maîtrisée**.



Exposition

Du 6 juin au 20 septembre 2026

PARCOURS ARCHIPEL

Avec la Chapelle Jeanne d'Arc,
Centre d'Art Contemporain d'Intérêt National

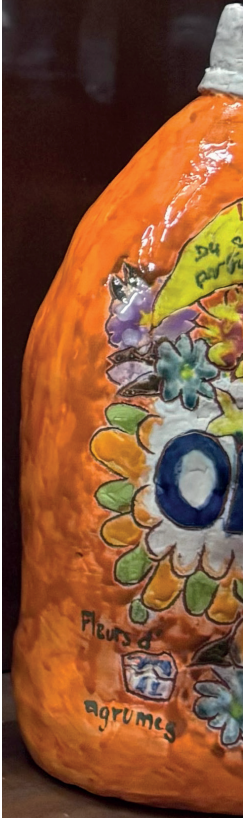
De village en village, d'un site à un autre, comme autant d'îlots au milieu d'un océan de terres cultivées, le **parcours Archipel** se présente comme un ensemble de **propositions artistiques** qui invite à poser un regard nouveau sur notre territoire.

Ptôse, Simon Feydieu, 2026

Avec *Ptôse*, l'artiste Simon Feydieu investit la cour du musée en y installant une structure à la fois familière et déroutante. **Entre tension et déséquilibre**, l'ensemble semble suspendu dans un équilibre incertain, comme si la solidité de l'édifice pouvait, à tout moment, se reconfigurer sous vos yeux.

Confluence #2, avec l'artothèque de Châtellerault

L'exposition propose une **rencontre inédite** entre le patrimoine et la création contemporaine. Les œuvres issues de l'artothèque de Châtellerault viennent s'établir au musée, s'immisçant dans les salles, les vitrines et sur les murs. Ces interventions artistiques transforment l'espace muséal en un **terrain de dialogue** où les époques se croisent et se répondent.



pharmacie
Falence
Rigot
XVIII^e siècle
Call: Musée Jeanne d'Arc - 02 97 30 10 10



PARCOURS ARCHIPEL



Visite et atelier

Mercredi 15 et vendredi 24 juillet à 15h

Par la *Chapelle Jeanne d'Arc*, Centre d'Art Contemporain d'Intérêt National

Dans le cadre du parcours Archipel, **deux ateliers d'arts plastiques** en lien avec l'œuvre de Simon Feydieu *Ptôse* et l'exposition *Confluence #2* avec l'artothèque de Châtelleraut vous sont proposés. Ils seront précédés d'un court temps de présentation au musée, pour vous immerger au mieux dans l'univers des artistes et vous donner des sources d'inspiration.

- **Mercredi 15 juillet à 15h, Insectes imaginaires**, été des 6/12 ans avec l'École des patrimoines : de l'encre au volume, donne vie à un insecte unique, tout droit sorti de ton imagination.
- **Vendredi 24 juillet à 15h, Horizons en morceaux**, à partir de 13 ans : expérimentez le paysage en jouant avec les formes, les textures et les lignes.

Dialogues autour de l'exposition *Confluence #2*

Vendredi 31 juillet à 15h

Avec la *Chapelle Jeanne d'Arc*, Centre d'Art Contemporain d'Intérêt National

Cette **visite à deux voix** par deux médiatrices, l'une d'art contemporain, l'autre du patrimoine, vous invite à découvrir les **connexions** entre les œuvres de l'artothèque de Châtelleraut et celles de la collection permanente du musée.

RDV au musée Henri Barré

Jauge limitée
Réservation au dos du programme ou
manon.corre@thouars.fr
06 24 24 76 42

4 € par personne



RDV au musée Henri Barré

Réservation au dos du programme ou
manon.corre@thouars.fr
06 24 24 76 42

1 € par personne



LE MUSÉE SPORTIF



La Nuit des Musées et Mai à vélo

Samedi 23 mai

Avec Thouars Cyclotourisme et Pays d'art et d'histoire en Thouarsais

Tous en selle pour cette nouvelle Nuit des Musées ! Lors d'une **balade à vélo** « Prenez-de la hauteur », découvrez le patrimoine local avec des passionnés, dont un guide-conférencier. Le parcours de 14 km est encadré par Thouars Cyclotourisme et accessible aux débutants. Le circuit longera la vallée du Thouet pour rejoindre l'aérodrome de Thouars puis le musée Henri Barré.

Au coucher du soleil, dans une ambiance tamisée, le **guide** mettra en lumière la maison et les œuvres muni d'un... phare de vélo !

Urban Trail Thouarsais

Dimanche 27 septembre

Avec l'UST Thouars Athlétisme

Bienvenue dans la toute première édition de cet évènement qui allie **sport, patrimoine et convivialité**. Imaginé par une équipe de passionnés, il s'adresse aussi bien aux sportifs aguerris qu'aux curieux de découvrir notre belle ville sous un jour nouveau. Le parcours traversera des sites emblématiques, dont le jardin du musée !

Balade :

à partir de 10 ans

RDV à 14h sur le parking des Écuries du Château, avenue des Martyrs de la Résistance, à Thouars, **AVEC VOTRE BICYCLETTE**

Gratuit

Visites :

tout public

À 21h et 22h au musée Henri Barré

Sur réservation (voir coordonnées au dos du programme)

Gratuit

Renseignements :
usthouars.athle.fr





LE MUSÉE GOURMAND



La visite - goûter

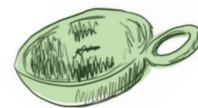
Dimanche 31 mai à 16h

Laissez-vous tenter par une **expérience gourmande et culturelle** au musée ! Débutez par une bouchée de visite guidée du musée consacrée à l'art de la table, de la porcelaine à l'orfèvrerie thouarsaise. Puis poursuivez avec une savoureuse farandole de mignardises agrémentée de thés ou cafés spécialement sélectionnés dans une épicerie fine thouarsaise... Pour le plus grand plaisir des sens !

À partir de 10 ans

Sur réservation (voir coordonnées au dos du programme)

4 € par personne



La visite pique-nique

Samedi 18 juillet à 19h

Préparez votre nappe et votre plus beau panier de pique-nique ! Le musée vous propose une **soirée gourmande**. Débutons ensemble ce moment convivial par une nourriture de l'esprit : une visite guidée de l'exposition temporaire sur les paysages du Thouarsais, au terroir unique. Poursuivons par un pique-nique partagé dans le jardin du musée avec la dégustation des produits Grainélis, agriculteur et producteur de pâtes à Taizé ! Terminons en in cette soirée par un **concert** de la musicienne et professeure cubaine de guitare **Jany Quiñones Valdés**.

À partir de 10 ans

Sur réservation (voir coordonnées au dos du programme)

Soirée organisée dans le cadre du Festival Au Fil du Thouet

Gratuit



LE MUSÉE ARTISTIQUE

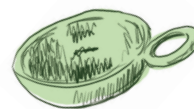


Le rallye aquarelle Samedi 27 et dimanche 28 juin

Les 27 et 28 juin ont lieu les Journées du Patrimoine de Pays et des moulins. Tout comme l'artiste Fernand Serreau, venez apporter votre regard sur le patrimoine thouarsais lors d'un **rallye aquarelle**. Une formule inédite pour un jeu simple : muni d'un tote-bag avec tout le matériel nécessaire, vous aurez entre les mains des copies des œuvres de l'artiste à ... aquareller ! Vous devrez également faire appel à votre âme d'**enquêteur** car chaque lieu représenté sera à deviner pour les peindre sur place avec les bonnes couleurs. De nombreux lots sont à gagner.

Durant les horaires d'ouverture, tote-bag en prêt, à venir chercher et à retourner au musée

Gratuit



Les Journées européennes du patrimoine Samedi 19 et dimanche 20 septembre

Durant cette grande fête du patrimoine, le musée vous invite à la découverte de l'**art du vitrail** grâce à des bénévoles passionnés. Dans le cadre de l'exposition temporaire sur Fernand Serreau, les **peintres** de l'École du Thouet et de l'École municipale d'arts plastiques de Thouars poseront leurs chevalets au musée et dans la ville. Leur talent vous offrira à porter un autre regard sur le patrimoine de la ville.

Programme complet début septembre

Gratuit

L'ÉCOLE DES PATRIMOINES

L'école des patrimoines propose des **activités pédagogiques** de découverte du patrimoine du musée Henri Barré et du Pays d'art et d'histoire en Thouarsais, pour **sensibiliser les jeunes** à leur cadre de vie et à l'architecture qui les entourent.

Ces animations, sous forme de **visites et d'ateliers de création** sont dédiées aux enfants dès la petite enfance, en temps de loisirs. Des ateliers **pour les 6-12 ans ont lieu le mercredi après-midi, avec des stages de 3 jours durant les vacances scolaires.**

Pour les scolaires

L'école des patrimoines dispose d'un **service éducatif** avec une enseignante d'**histoire/géographie** détachée. Les activités pédagogiques du musée se construisent avec les enseignants en **complément des programmes scolaires**. Les enseignants peuvent **prendre contact** avec la médiatrice du patrimoine pour mettre en place un projet en lien avec leur programme de l'année scolaire. La salle pédagogique du musée est mise à disposition (avec dossiers et matériel).

Renseignements et réservations :
Noëlla Jubien 05.49.68.22.68 ecole.patrimoine@thouars.fr
Activités scolaires éligibles au Pass Culture
de la 4^e à la terminale et au PEAC

Visite sensorielle

Nous proposons une visite sensorielle pour tous, adaptée **en fonction du public** (familial, tout-petits, jeunes, en situation de handicap).

Tous les sens sont sollicités dans cette **expérience inédite** : devinez une œuvre en touchant une copie, retrouvez un élément de décor par le son, le goût, l'odorat.

Visite de groupe

Pour les groupes, **plusieurs options** sont proposées : visites guidées, visites thématiques, ateliers. L'équipe du musée accueille les associations, les familles, les groupes d'amis. Un médiateur vous accompagne dans la construction de votre projet et vous propose un **programme adapté à vos envies**.

Visite LSF – livret braille

Le musée propose la visite de l'exposition permanente en langue des signes sur rendez-vous. **Un livret en braille et gros caractères** est disponible à l'accueil pour accompagner votre visite.

Renseignements et réservations au dos du programme



Alienor.org

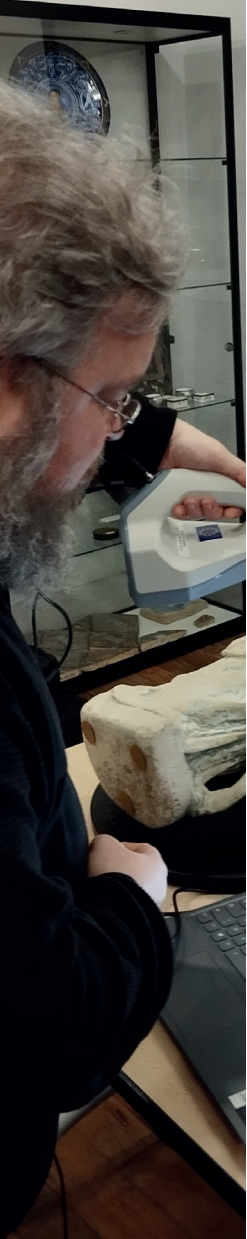
Alienor.org, Conseil des musées est **un réseau de plus de cinquante musées en Nouvelle-Aquitaine**. L'association fait connaître les musées du territoire et valorise leur patrimoine sur Internet et via les technologies du numérique.

Le site Alienor.org **présente le musée Henri Barré**, diffuse son **actualité** et propose aux internautes de **découvrir ses œuvres** grâce aux expositions virtuelles, objets de la semaine et autres publications qui mènent à la base de données des collections.

En 2018, le Conseil des musées sort de l'écran et investit la 3D. Le **Musée 3D** offre une expérience unique où le visiteur est plongé dans un environnement virtuel en 3 dimensions. **Plusieurs œuvres du musée** sont ainsi disponibles en 3D sur le site internet, avec une nouvelle publication 2026 sur la Tuar.



Site accessible sur www.alienor.org



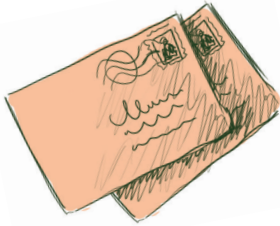
LA BOUTIQUE DU MUSÉE

Offrir un cadeau, garder un souvenir, approfondir ses connaissances : la boutique du musée Henri Barré vous propose un large choix **d'ouvrages, de DVD et d'objets souvenirs** (mugs, stylos...) sur le patrimoine du Thouarsais.

Chaque année, la boutique s'enrichit de nouvelles publications. Férés de voitures anciennes ? Amoureux du rugby ? Enfant curieux ? Passionné d'architecture ? La boutique est faite pour vous !

Nouveauté 2026 : Découvrez l'histoire des places Lavault, Flandres-Dunkerque et Boël dans un **Focus** inédit. La boutique vous propose également des **mugs et stylos** aux couleurs **du Pays d'art et d'histoire en Thouarsais** !





LES DATES À RETENIR

Du 1^{er} mai au 11 décembre 2026

Exposition temporaire

Les paysages thouarsais

*Regards de Fernand Serreau,
un artiste poitevin*

Mercredi 15 juillet à 15h

Visite et atelier Parcours Archipel

avec l'École des Patrimoines et La Chapelle
Jeanne d'Arc, Centre d'Art d'Intérêt National
(CACIN)

Du 6 juin au 20 septembre 2026

Exposition temporaire

Confluence #2

Vendredi 24 juillet à 15h

Visite et atelier Parcours Archipel

Avec La Chapelle Jeanne d'Arc, (CACIN)

Samedi 23 mai 2026

à 14h

Visite patrimoine à vélo

« Prenez de la hauteur »

à 21h et 22h

Visite nocturne au phare de vélo

Vendredi 31 juillet 2026 à 15h

Visite à deux voix Parcours Archipel

Avec La Chapelle Jeanne d'Arc, (CACIN)

Dimanche 31 mai 2026 à 16h

Visite avec dégustation

« La route du thé »

**Samedi 19 et dimanche 20 septembre
2026**

Journées européennes du patrimoine

Avec l'Atelier vitrail (École des Patrimoines
adulte), l'École municipale d'arts plastiques
et l'École du Thouet

**Samedi 27 et dimanche 28 juin 2026
de 14h30 à 18h**

Journées de Patrimoine de Pays

Rallye aquarelle sur les paysages
thouarsais

Dimanche 27 septembre 2026

Urban Trail Thouarsais

« Le défi des ducs »

Samedi 18 juillet 2026 à 19h

Visite pique-nique et concert

« Un grain de folie »



Musée pratique

Accueil / Home

Musée Henri Barré

7, rue Marie de la Tour - 79100 Thouars

Renseignements et réservations / Information and booking

05 49 66 36 97 - 06 22 66 43 45

musee.accueil@thouars.fr - www.thouars.fr

Horaires d'ouverture / Opening time

- Du 1^{er} mai au 20 septembre 2026 / from May 1st to september 20, 2026

- D'avril à juin et en septembre : les week-ends et jours fériés de 14h30 à 18h (dernière visite à 17h30) / From April to June and in September: weekends and public holidays from 2.30 p.m. to 6 p.m. (last visit at 5.30 p.m.)

- En juillet et août : ouvert tous les jours sauf le lundi de 14h30 à 18h (dernière visite à 17h30) / In July and August: open every day except Monday from 2.30 p.m. to 6 p.m. (last visit at 5.30 p.m.)

Tout au long de l'année : visite guidée sur rendez-vous à partir de 5 personnes / Guided tour by appointment to 5 people

Tarifs / Prices

Gratuit (sauf pour les groupes sur rendez-vous : 1 €/ personne)

Free (except for groups by appointment : €1 per person)

Paiement en espèces (appoint demandé) et en chèque, par chèques vacances et chèques culture acceptés

Payment by cash (extra requested) and check, by holiday checks and culture checks accepted

